

Qu'est-ce que le TAD ?

Pour mieux répondre à vos besoins de transport en commun, la Région, créé un nouveau service de transport à la demande en partenariat avec votre Communauté de communes

Ce service est réalisé sous la responsabilité de :

COMMUNAUTE DE COMMUNES DES PYRENEES
AUDOISES



en partenariat avec
la Région Occitanie / Pyrénées-Méditerranée



www.lio.laregion.fr

Qui peut utiliser le service de TAD ?

Le service "TAD" transport à la demande est accessible à tous et détenteur de la carte d'adhérent.
(est exclu le transport sanitaire)

Comment fonctionne le TAD ?

● Utilisation du service

Vous devez vous inscrire pour disposer d'un numéro adhérent.

Quelques jours avant votre déplacement, appeler la plate forme de réservation (RTCA) au 04-68-72-83-49.

La veille du transport, le chauffeur vous communiquera l'horaire ainsi que le point d'arrêt par téléphone.

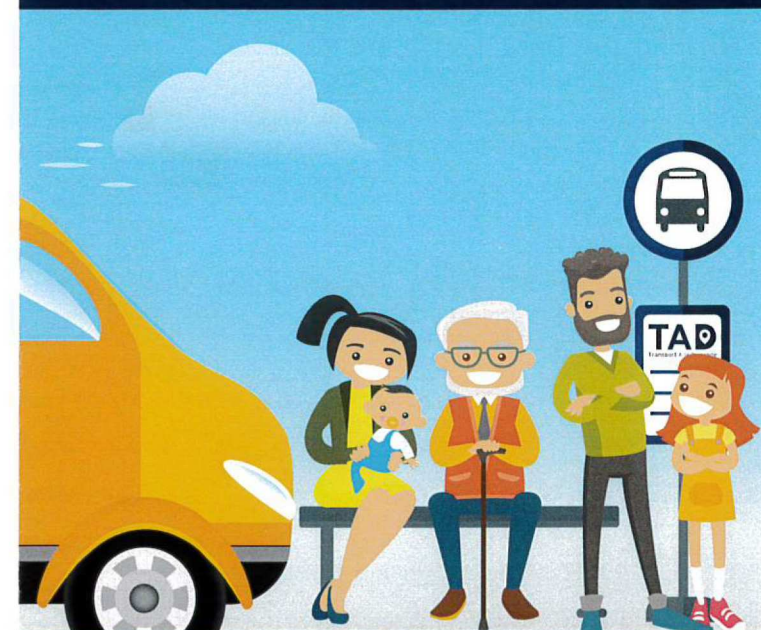
● Tarifs

Le prix du ticket est de 1€ l'aller ou retour ou 2€ l'aller et retour.

Gratuit pour les personnes ayant la carte d'abonnement

Gratuit pour les -de 5 ans .

TAD
Transport A la Demande



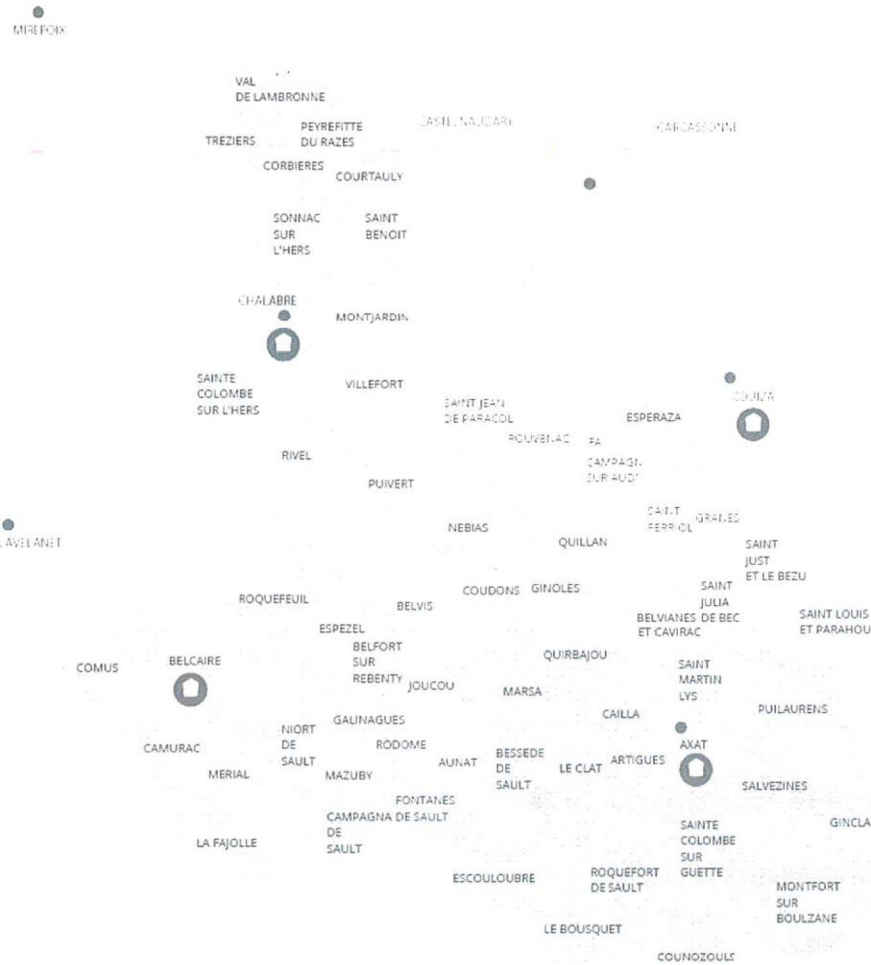
Ne pas jeter sur la voie publique

Le transport à la demande liO,
une **solution de mobilité** pour tous
les habitants de l'**Occitanie**

SERVICE
PUBLIC
OCCITANIE
TRANSPORTS



COMMUNAUTÉ DE COMMUNES DES PYRÉNÉES AUDOISES



Horaires et jours de fonctionnement

Ligne 1010 Secteur Pays de Sault

Zone 1 : Comus, Camurac, Belcaire, Roquefeuil, Espezel, Belfort et Belvis

Zone 2 : Campagna, Fontanes de Sault, Galinagues, Joucou, La Fajolle, Mazuby, Merial, Niort de Sault, Rodome, Aunat

Zones Destination Fréquence Horaires

Arrivée 9h

Départ 12h

Zones 1 et 2 LAVELANET Tous les vendredis

Zone 1 QUILLAN Mardis impairs

Zone 2 Mardis pairs