

Qu'est-ce que le TAD ?

Pour mieux répondre à vos besoins de transport en commun, la Région, créé un nouveau service de transport à la demande en partenariat avec votre Communauté de communes

Ce service est réalisé sous la responsabilité de :

COMMUNAUTE DE COMMUNES DES PYRENEES
AUDOISES



en partenariat avec
la Région Occitanie / Pyrénées-Méditerranée



www.lio.laregion.fr

Qui peut utiliser le service de TAD ?

Le service "TAD" transport à la demande est accessible à tous et détenteur de la carte d'adhérent.
(est exclu le transport sanitaire)

Comment fonctionne le TAD ?

● Utilisation du service

Vous devez vous inscrire pour disposer d'un numéro adhérent.

Quelques jours avant votre déplacement, appeler la plate forme de réservation (RTCA) au 04-68-72-83-49.

La veille du transport, le chauffeur vous communiquera l'horaire ainsi que le point d'arrêt par téléphone.

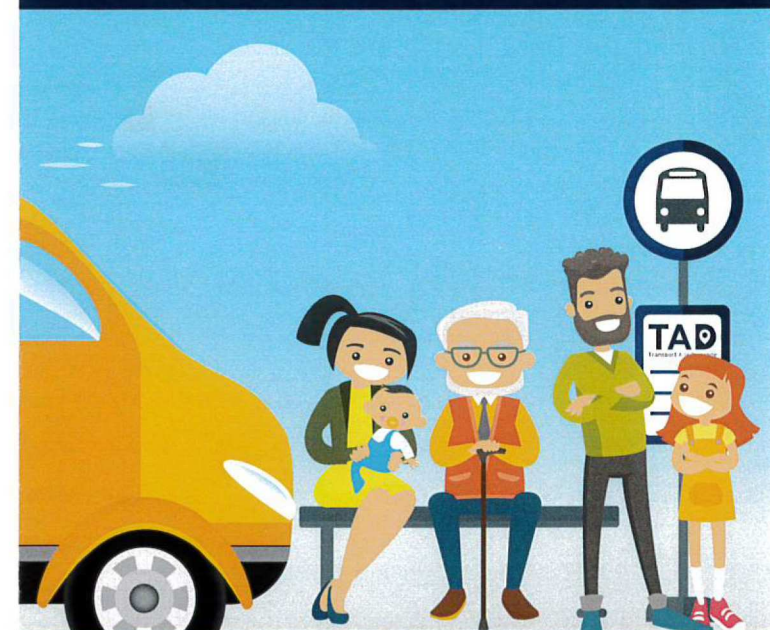
● Tarifs

Le prix du ticket est de 1€ l'aller ou retour ou 2€ l'aller et retour.

Gratuit pour les personnes ayant la carte d'abonnement

Gratuit pour les -de 5 ans .

TAD
Transport A la Demande



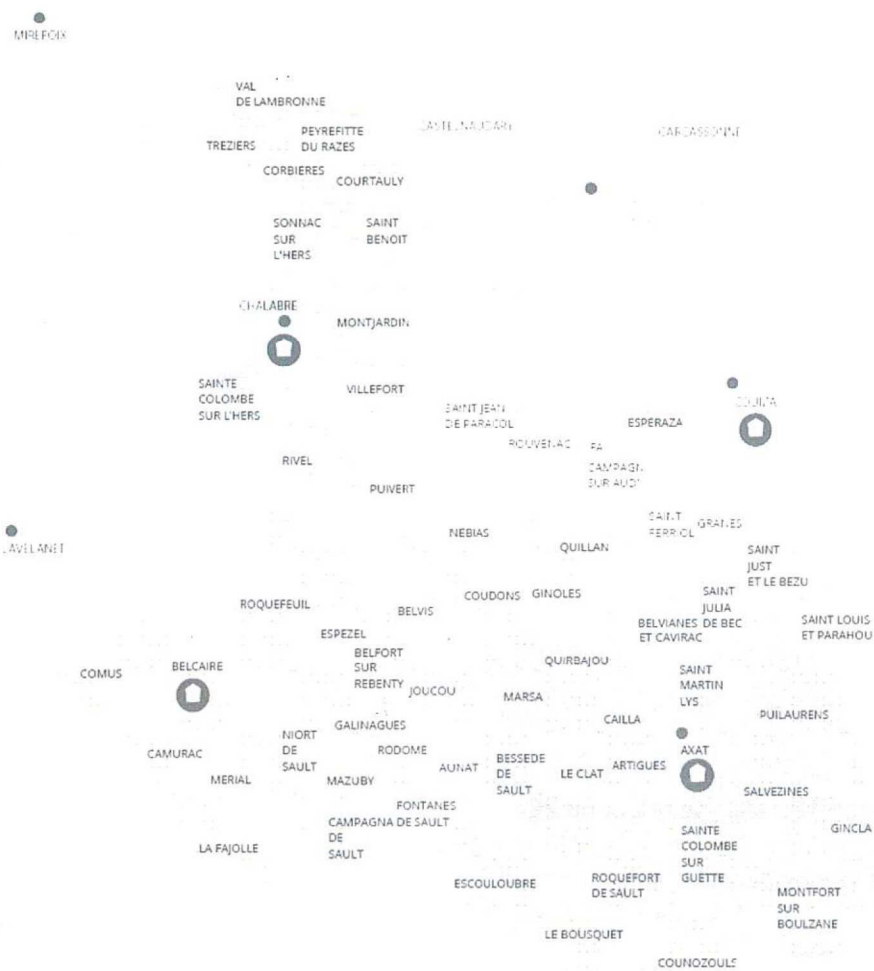
Ne pas jeter sur la voie publique

Le transport à la demande liO,
une **solution de mobilité** pour tous
les habitants de l'**Occitanie**

SERVICE
PUBLIC
OCCITANIE
TRANSPORTS



COMMUNAUTÉ DE COMMUNES DES PYRÉNÉES AUDOISES



Horaires et jours de fonctionnement

Ligne 1040 Secteur du Chalabrais
Chalabre, Corbières, Courtauly, Montjardin, Peyrefitte, Puyvert, Rivel, Saint Benoît, Sainte Colombe sur l'Hers, Sonnac sur l'Hers, Tréziers, Val de Lambronne et Villefort.

Destination Fréquence Horaires
MIREPOIX Lundis impairs Arrivée 9h
 Départ 12h
LIMOUX Tous les vendredis
QUILLAN via ESPERAZA Mercredis impairs
CHALABRE Tous les mercredis Arrivée 14h
 Départ 18h